

AKTION!!!**Waffen - Wertschutzschränke Modelle "Dortmund-Kamen"
(Mehrzweck)**

nach Euro VdS 2450/EN 1143-1 Klasse N/0 und Klasse 0 nach PN-EN 1143-1:2006,
Zertifikat-Nr. P41/116/05/2007 (2516), geprüft und zertifiziert von IMP und
Feuerschutz LFS 30 P nach prEN 15659 geprüft und zertifiziert von IMP

Versicherungsschutz durch definierte Einbruchprüfung
n.VdS 2450/EN 1143-1 Klasse N/0 priv. bis € 40.000,-
gewerblich bis € 10.000,- bei fach- u. sachgemäßer
Verankerung gem. beigefügter Anleitung (Unverbindliche
Richtwerte, sprechen Sie mit Ihrer Versicherung.). **Der
Einbau von EMA-Komponenten (doppelte Versicherungs-
summe) ist gg. Aufpreis möglich.** Allseitig mehrwandiger
Korpus mit mehrwandiger Tür 104mm stark. Die
mehrwandige Konstruktion garantiert einen definierten
Einbruchschutz gegen Angriffe mit mechanischen und
thermisch wirkenden Einbruchwerkzeugen. (Einbruchschutz
30/30 RU). Serienmäßige Verankerung am Boden ist
vorbereitet. Die Verriegelung erfolgt über DB-Schloß der
Schloßkl. I. (incl. zwei Schlüsseln). Beschläge 60mm vorst.
Modelle 55500-55508 seriemäßig mit Innentresor 200mm
hoch. Ab Art. 55002 mit 1 verstellbaren Fachboden über
Waffenteil. Modelle 55509 und 55510 ohne Innentresor.
Putzstock-halterung auf Türinnenseite. Standardlackierung:
RAL 7035 grau bzw. RAL 6020 grün (bitte bei der Bestellung
angeben!) Sonderlackierung gegen Aufpreis möglich!
Waffeneinstell-höhen: Art.-Nr. 55500 u. 55501 1229mm, Art.-
Nr. 55509 u. 55510 1261mm Waffeneinstellhöhe bei anderen
Artikeln ergeben sich aus der Höhe des jeweiligen
Schrankes.



Art. Nr.: 55500
Trennwand nur Waffen
Trennwand m. Waffen-
teil und Ordnerteil
beide Varianten gg.
Aufpreis Art. 55526 u.
4x 55528



Hängegriff DB
Metall standard



ZK Schloss
Art. 55520



DFS Schloss
Art. 55521
Art. 55522
Art. 55533



LFS 30P

**30 Minuten Feuerschutz für Papier
bis ca. 840°C** durch Spezialbeton
in den Wandungen und spez.
Dichtungen. **Feuerschutz LFS 30P
nach prEN 15659**

| Art.-Nr. | Modell | Außenmaße mm | | | Waffenhalter Anzahl | Fachböden | Gewicht kg | Aktion VK Preis inkl. Mwst. |
|----------|--|--------------|------|-----|---------------------|-----------|------------|-----------------------------------|
| | | H | B | T | | | | |
| 55500 | DORTMUND-KAMEN | 1550 | 700 | 550 | 10 | - | 307,0 | |
| 55501 | DORTMUND-KAMEN | 1550 | 836 | 550 | 13 | - | 345,0 | |
| 55502 | DORTMUND-KAMEN | 1706 | 636 | 550 | 9 | 1 | 315,0 | |
| 55503 | DORTMUND-KAMEN | 1706 | 836 | 550 | 13 | 1 | 376,0 | |
| 55504 | DORTMUND-KAMEN | 1806 | 700 | 550 | 10 | 2 | 353,0 | |
| 55505 | DORTMUND-KAMEN 2flg | 1706 | 950 | 550 | 15 | 1 | 438,0 | |
| 55506 | DORTMUND-KAMEN 2flg | 1706 | 1260 | 550 | 20 | 1 | 536,0 | |
| 55507 | DORTMUND-KAMEN 2flg | 1806 | 1200 | 550 | 19 | 2 | 548,0 | |
| 55508 | DORTMUND-KAMEN 2flg | 1806 | 1486 | 550 | 24 | 2 | 645,0 | |
| 55509 | DORTMUND-KAMEN | 1400 | 520 | 500 | 7 | 2 | 226,0 | |
| | ohne Innentresor mit oben 2 Fachböden mit Aussparung hinten zur Waffendurchführung | | | | | | | |
| 55510 | DORTMUND-KAMEN | 1400 | 675 | 500 | 10 | 2 | 260,0 | |
| | Ohne Innentresor mit oben 2 Fachböden mit Aussparung hinten zur Waffendurchführung | | | | | | | |
| 55520 | mech. Zahlenkomb.schloß, anst. DB-Schloß, 1 Mio Verstellmögl., 60 mm vorstehend, gg. Mehrpreis | | | | | | | |
| 55521 | Elektronikschloß DFS S Plus (1 Master- und bis zu 99 Benutzer-Code, umstellbar, Ereignisspeicher mit bis zu 4050 Ereignissen), 60mm vorstehend, mit elektr.Revision, anst.DB-Schloß gg.Mehrpreis, Ereignisspeicher mittels Software und Kabel über Laptop auslesbar (siehe Art. 55530) | | | | | | | |
| 55522 | Elektronikschloß DFS S (1 Master- und bis zu 99 Benutzer-Code, umstellbar, Ereignisspeicher mit bis zu 4050 Ereignissen), 60mm vorstehend, ohne Revision, anst.DB-Schloß gg.Mehrpreis, Ereignisspeicher mittels Software und Kabel über Laptop auslesbar (siehe Art. 55530) | | | | | | | |
| 55523 | Innentresor 370 mm hoch mit Zylinderschloß für Art.-Nr. 55502 - 55504, gegen Mehrpreis | | | | | | | |
| 55524 | Innentresor 370 mm hoch 2flg.mit Mitteltrennwand mit Zylinderschloß für Art.-Nr. 55005 - 55008, | | | | | | | |
| 55525 | je 1 zusätzlicher Waffenhalter aus Schaumstoff auf li. und re. Seitenwand für alle Modelle, gg. Mehrpreis | | | | | | | |
| 55526 | Trennwand mit 3 verstellb. Fachb. anst. vollständ. Waffenteil (Zahl d. gewünscht. Waffenangeben), die dad. wegfallenden Waffenhalter werden mittelg., sodaß ein späteres Umrüst. auf Waffenteil mögl. ist. | | | | | | | |
| 55527 | Zusätzl. Innentresor über komplette Innenhöhe bis Innentresor m. DB.-Schloß - wahlw. f. Waffen- Oder Ordnerteil, gegen Mehrpreis | | | | | | | |
| 55528 | je 1 Staufach auf TV - Blech, gegen Mehrpreis | | | | | | | |
| 55529 | Elektronikschloß Code-Kombi B (1 Master und 1 Benutzer, nicht auslesbar, Kunststoff), einsatzbar in alle Modelle außer Art.-Nr. 55509, anstatt DB-Schloß, gegen Mehrpreis | | | | | | | |
| 55530 | CD-ROM und Auslese kabel, Programmierung von Schliess- und Sperrzeiten, Schlossauslesung | | | | | | | |
| 55531 | Einbau von EMA Komponenten (KSM, Prüfsender, Abreissender, Schlossriegelkontakt, Türkontakt, Verteiler, Zuteilungskabel usw.) gegen Mehrpreis (Innenbreite verringert sich um 40mm) | | | | | | | |
| 55532 | Spezial-Waffenhalter aus Vollgummi mit hohem Kautschukanteil anst.serienm.Schaumstoffhalter | | | | | | | |
| 55533 | Elektronikschloß DFS SB (1 Master + 9 Benutzer), umstellbar, anst. DB-Schloß gg. Mehrpreis | | | | | | | |

Modelle Dortmund-Kamen
 Grundausrüstung: Schloss/Schlüssel St./Länge: DB-Schloss VdS KI.1/ 2/ 120mm
 Bohrungen: 1 Stück im Boden

Hängegriff metall
 60mm vorstehend, Riegelwerk
 Lackierung/Farbe: RAL 7035

Baureihe "Dortmund Kamen" GRAD N/O

FARBE Außenmaße ca.: HxBxT [mm]

FARBE Innenmaße ca.: HxBxT [mm]

FARBE Lichte Türdurchgangsmaße ca.: HxBxT [mm]

Größenaufstellung mit detaillierten Angaben (Standardausführung)

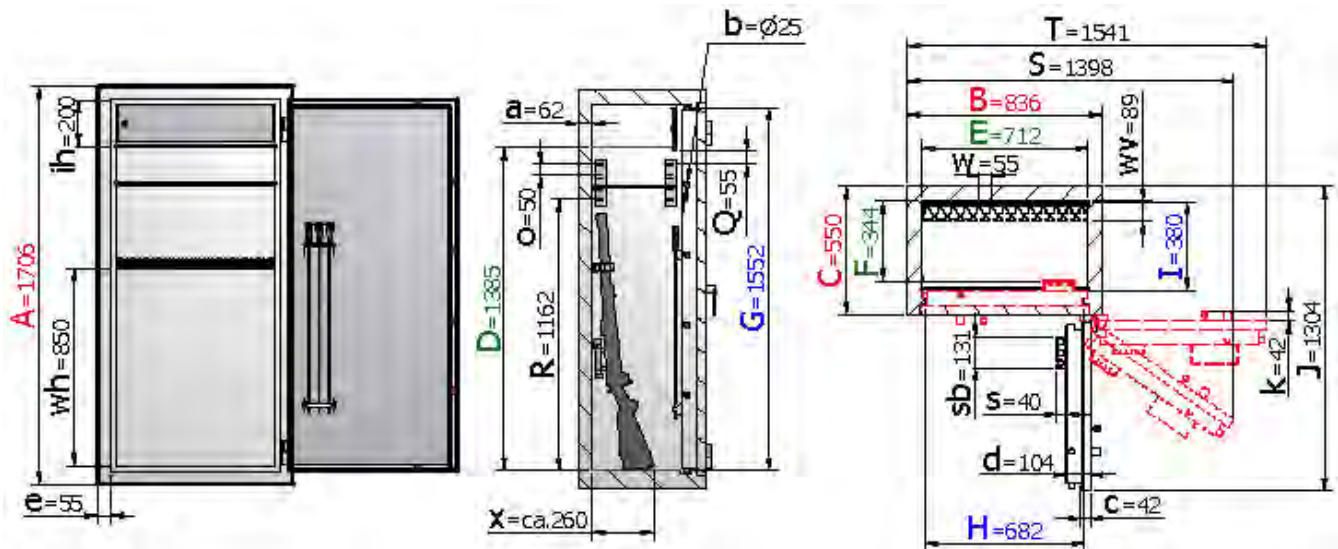
| Art.-Nr. | Außenhöhe A | Außenbreite B | Außentiefe C | Innenhöhe unter Innentresor D | Innenbreite E | Innentiefe F | lichte Türdurchgangs-Höhe in mm G | lichte Türdurchgangs-Breite in mm H | lichte Innen-tiefe von TV-Blech bis Rückwand in mm I | Außen-tiefe Korpus + Tür bei 90° in mm J | Abstand von Unterkante Innentresor bis zum letzten Raster der Trägerleisten in mm Q | Abstand vom Boden bis zum ersten Raster der Trägerleisten in mm R | benötigte Gesamtbreite bei Türöffnungswinkel für volle Türdurchgangsbreite S | benötigte Gesamtbreite bei Türöffnungswinkel 180° T | Türverriegelung | | | |
|----------|----------------|------------------|-----------------|----------------------------------|------------------|-----------------|--------------------------------------|--|---|---|--|--|---|--|-----------------|------------|-------------|-------------------|
| | | | | | | | | | | | | | | | Bolzen / Zahl | | | Hinten |
| | | | | | | | | | | | | | | | Vorn | Abstand mm | Ober/ unten | |
| 55500 | 1550 | 700 | 550 | 1229 | 576 | 344 | 1396 | 546 | 380 | 1168 | - | - | 1171 | 1269 | 4 | 300 | 1/1 | Hintergreifprofil |
| 55501 | 1550 | 836 | 550 | 1229 | 712 | 344 | 1396 | 682 | 380 | 1304 | - | - | 1398 | 1541 | 4 | 300 | 1/1 | |
| 55502 | 1706 | 636 | 550 | 1385 | 512 | 344 | 1552 | 482 | 380 | 1104 | 55 | 1162 | 1064 | 1141 | 4 | 300 | 1/1 | |
| 55503 | 1706 | 836 | 550 | 1385 | 712 | 344 | 1552 | 682 | 380 | 1304 | 55 | 1162 | 1398 | 1541 | 4 | 300 | 1/1 | |
| 55504 | 1806 | 700 | 550 | 1485 | 576 | 344 | 1652 | 546 | 380 | 1168 | 55 | 1162 | 1171 | 1269 | 4 | 300 | 1/1 | |
| 55505 | 1706 | 950 | 550 | 1385 | 826 | 344 | 1552 | 796 | 380 | 1027 | 55 | 1162 | 1558 | 1788 | 4 | 300 | je1/1 | |
| 55506 | 1706 | 1260 | 550 | 1385 | 1136 | 344 | 1552 | 1106 | 380 | 1182 | 55 | 1162 | 2066 | 2408 | 4 | 300 | je1/1 | |
| 55507 | 1806 | 1200 | 550 | 1485 | 1076 | 344 | 1652 | 1046 | 380 | 1152 | 55 | 1162 | 1968 | 2288 | 4 | 300 | je1/1 | |
| 55508 | 1806 | 1488 | 550 | 1485 | 1364 | 344 | 1652 | 1334 | 380 | 1296 | 55 | 1162 | 2440 | 2864 | 4 | 300 | je1/1 | |
| 55509 | 1400 | 520 | 500 | 1261 | 396 | 294 | 1246 | 366 | 330 | 938 | 81 | 1062 | 870 | 909 | 4 | 300 | 1/1 | |
| 55510 | 1400 | 675 | 500 | 1261 | 551 | 294 | 1246 | 521 | 330 | 1093 | 81 | 1062 | 1129 | 1219 | 4 | 300 | 1/1 | |

Art.-Nr. 55503 Standardausführung

Frontalansicht

Seitenansicht

Draufsicht



ca. Abstand von Rückwand bis Vorderkante Gewehrchaft bei Waffe mit Zielfernrohr (je nach Waffenlänge und Durchmesser Zielfernrohr unterschiedlich)

Legende

| Wandungsstärke | Bolzendurchmesser | Stärke der Türblattaufkantung | Gesamt-Türstärke | Rahmenstärke | Vorstand des Beschlages bzw. Schlüssels | | |
|-----------------|--------------------------------|-------------------------------|-----------------------------|---------------------|---|----------------------|--------------------|
| a | b | c | d | e | k | | |
| Innentresorhöhe | Rasterabstand der Trägerleiste | Vorstand des Putzstockhalters | Breite des Putzstockhalters | Waffenhalterabstand | Waffenhalterhöhe | Waffenhaltervorstand | Vorstand der Waffe |
| ih | o | s | sb | w | wh | wv | x |

Einrichtung:

- Oben Innentresor 200mm H mit Zyl.-Schloss.
- 13 Waffenhalter mit 55-er Abstand auf der Rückwand.
- 1 verstellbarer Fachboden unter Innentresor
- Putzstockhalter auf Innentür.

Gewichts, Farb- und Maßangaben sind unverbindlich. Irrtum, Gewichts-, Maß- und Farbveränderungen vorbehalten. Geringe Gewichts-, Farb- und Maßabweichungen sind produktionsbedingt. Technische Änderungen vorbehalten.

Baureihe "Dortmund Kamen" GRAD N/O

FARBE Außenmaße ca.: HxBxT [mm]

FARBE Innenmaße ca.: HxBxT [mm]

FARBE Lichte Türdurchgangsmaße ca.: HxBxT [mm]

Größenaufstellung mit detaillierten Angaben (Komplettausstattung gegen Mehrpreis)

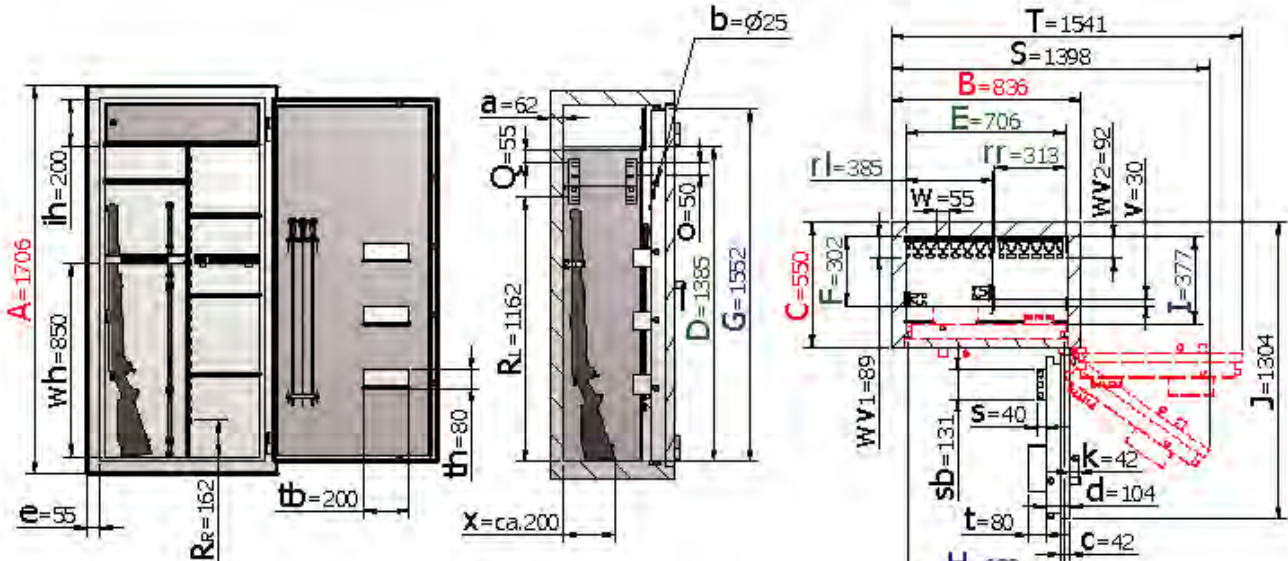
| Art.-Nr. | Außenhöhe A | Außenbreite B | Außentiefe C | Innenhöhe unter Innenresor D | Innenbreite E | Innentiefe F | lichte Türdurchgangs-Höhe in mm G | lichte Türdurchgangs-Breite in mm H | lichte Innentiefe von TV-Blech bis Rückwand in mm I | Außentiefe Korpus + Tür bei 90° in mm J | Abstand von Unterkante Innenresor bis zum letzten Raster der Trägerleisten in mm Q | Abstand vom Boden bis zum ersten Raster der Trägerleisten (Waffen-teil) in mm R _L | Abstand vom Boden bis zum ersten Raster der Trägerleisten (Regal-teil) in mm R _R | benötigte Gesamtbreite bei Türöffnungs-winkel für volle Türdurchgangs-breite S | benötigte Gesamtbreite bei Türöffnungs-winkel 180° T | Türverriegelung | | | Hinten |
|----------|----------------|------------------|-----------------|---------------------------------|------------------|-----------------|--------------------------------------|--|--|--|---|---|--|---|---|-----------------|------------|-------------|------------------------|
| | | | | | | | | | | | | | | | | Vorn | Abstand mm | Ober/ unten | |
| 55500 | 1550 | 700 | 550 | 1229 | 570 | 304 | 1396 | 546 | 380 | 1168 | | | | 1171 | 1269 | 4 | 300 | 1/1 | Hintergreif- profil |
| 55501 | 1550 | 836 | 550 | 1229 | 706 | 304 | 1396 | 682 | 380 | 1304 | | | | 1398 | 1541 | 4 | 300 | 1/1 | |
| 55502 | 1706 | 636 | 550 | 1385 | 506 | 304 | 1552 | 482 | 380 | 1104 | 55 | 1162 | 162 | 1064 | 1141 | 4 | 300 | 1/1 | |
| 55503 | 1706 | 836 | 550 | 1385 | 706 | 304 | 1552 | 682 | 380 | 1304 | 55 | 1162 | 162 | 1398 | 1541 | 4 | 300 | 1/1 | |
| 55504 | 1806 | 700 | 550 | 1485 | 570 | 304 | 1652 | 546 | 380 | 1168 | 55 | 1162 | 162 | 1171 | 1269 | 4 | 300 | 1/1 | |
| 55505 | 1706 | 950 | 550 | 1385 | 820 | 304 | 1552 | 796 | 380 | 1027 | 55 | 1162 | 162 | 1558 | 1788 | 4 | 300 | je 1/1 | |
| 55506 | 1706 | 1260 | 550 | 1385 | 1130 | 304 | 1552 | 1106 | 380 | 1182 | 55 | 1162 | 162 | 2066 | 2408 | 4 | 300 | je 1/1 | |
| 55507 | 1806 | 1200 | 550 | 1485 | 1070 | 304 | 1652 | 1046 | 380 | 1152 | 55 | 1162 | 162 | 1968 | 2288 | 4 | 300 | je 1/1 | |
| 55508 | 1806 | 1488 | 550 | 1485 | 1358 | 304 | 1652 | 1334 | 380 | 1296 | 55 | 1162 | 162 | 2440 | 2864 | 4 | 300 | je 1/1 | |
| 55509 | 1400 | 520 | 500 | 1261 | 390 | 254 | 1246 | 366 | 330 | 938 | 49 | 1062 | 162 | 870 | 909 | 4 | 300 | 1/1 | |
| 55510 | 1400 | 675 | 500 | 1261 | 545 | 254 | 1246 | 521 | 330 | 1093 | 49 | 1062 | 162 | 1129 | 1219 | 4 | 300 | 1/1 | |

Art.-Nr. 55503 mit Art.-Nr. 55526, Art.-Nr. 55525 u. mit 3 x Art.-Nr. 55528 Komplettausstattung gg. Mehrpr.

Frontalansicht

Seitenansicht

Draufsicht



ca. Abstand von Rückwand bis Vorderkante Gewehrchaft bei Waffe ohne Zielfernrohr (je nach Waffenlänge und Typ unterschiedlich)

Einrichtungsergänzungen:

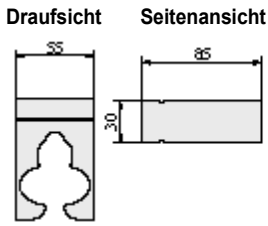
- (siehe Zubehör auf Vorderseite gg. Mehrpreis)
- Unter Innenresor Trennwand.
 - Links von Trennwand 7 Waffenhalter auf Rückwand, 1 Fachboden unter Innenresor
 - in Waffenteil links und rechts je 1 Waffenhalter
 - Rechts von Trennwand 3 verstellbare Fachböden und einhängbarer Waffenhalter
 - 3 Staufächer und Putzstockhalter auf Innentür.

Legende

| Wandungsstärke | Bolzendurchmesser | Stärke der Türblattaufkantung | Gesamt-Türstärke | Rahmenstärke | Vorstand des Beschlages bzw. Schlüssels | Rasterabstand der Trägerleiste | Innenresorhöhe | Vorstand des Putzstockhalters |
|-----------------------------|-------------------|-------------------------------|--------------------------------|---------------------------|---|--------------------------------|----------------|-------------------------------|
| a | b | c | d | e | k | o | ih | s |
| Breite des Putzstockhalters | Waffen-teilbreite | Regalteilbreite | Staufachvorstand | Breite des Staufaches | Höhe des Staufaches | | | |
| sb | rl | rr | t | tb | th | | | |
| Waffenhalterabstand | Waffenhalterhöhe | Waffenhaltervorstand | Waffenhaltervorstand (Konsole) | Versatz des Waffenhalters | Vorstand der Waffe | | | |
| w | wh | wv1 | wv2 | v | x | | | |

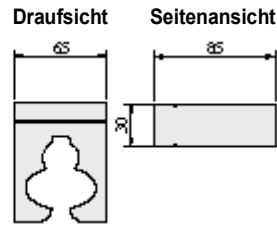
Gewichts, Farb- und Maßangaben sind unverbindlich. Irrtum, Gewichts-, Maß- und Farbveränderungen vorbehalten. Geringe Gewichts-, Farb- und Maßabweichungen sind produktionsbedingt. Technische Änderungen vorbehalten.

Waffenhalterart

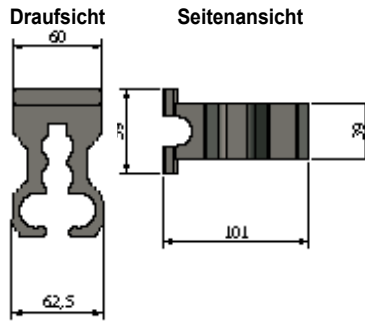


Schaumstoff-Waffenhalter
55 mm Breite

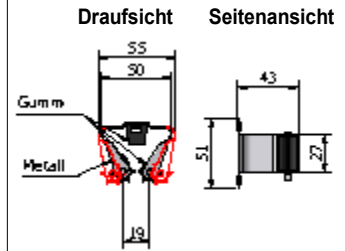
Standardausführung
(siehe Tabelle
auf der Vorderseite)



Schaumstoff-Waffenhalter 65mm
Breite u.a. für doppelläufige Waffen
geeignet auf Wunsch gg. Mehrpreis



Spezial-Waffenhalter aus Vollgummi
mit hohem Kautschukanteil



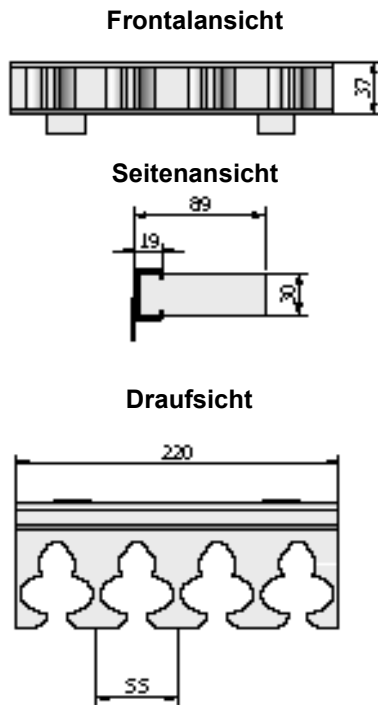
Klemmhalter aus Metall
mit Gummieinsätzen

(die Anzahl der möglichen Waffenhalter verringert sich ggf. geringfügig je nach Größe)

Schaumstoffwaffenhalter sind in einem Block zusammenhängend und nicht einzeln erhältlich (z.B. bei Art. 51003 standard besteht der Block aus 11 Waffenhaltern).

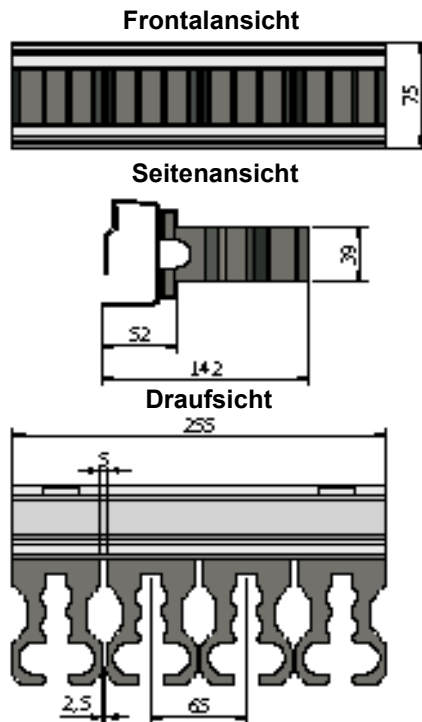
Diese Waffenhalter werden einzeln eingesetzt und können je nach Bedarf rausgenommen werden (um z.B. größere Abstände zwischen den einzelnen Waffen zu erreichen).

Beispiel einhängbarer Abstandshalter mit Waffenhalter bei Bestellung Art. 55526 (Trennwand)
Mit 55-er Schaumstoffhalter (standard) alternativ gg. Mehrpreis mit Spezialwaffenhalter aus Vollgummi oder Klemmhalter Prax

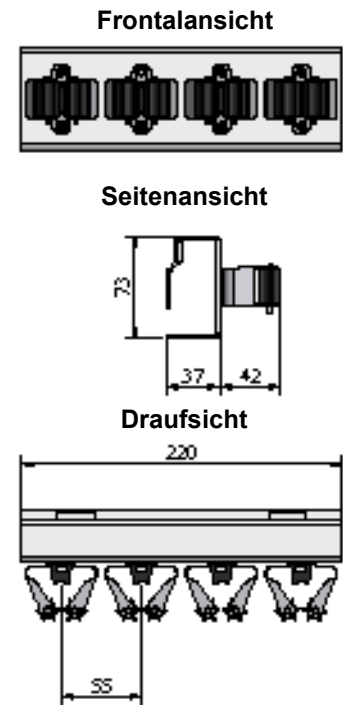


Schaumstoffwaffenhalter werden nur als Block (hier 4-er Block) eingesetzt!

Abstandshalter
mit Schaumstoffhaltern
(Schaumstoffhalter standard)

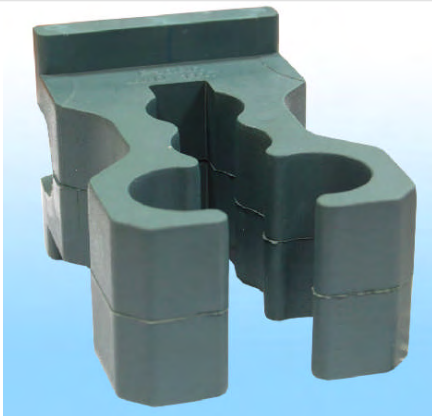


Diese Waffenhalter werden einzeln eingesetzt und können jederzeit auch entnommen werden
Vollgummiwaffenhalter mit hohem Kautschukanteil für gehobene Ansprüche (witterungsbeständig und ölresistent), gg. Mehrpreis



Diese Waffenhalter sind einzeln aufgeschraubt und können jederzeit auch entfernt werden

Abstandshalter
mit montierten Klemmhaltern
(auf Anfrage gg. Mehrpreis)



Art.-Nr. 55532 Spezialwaffenhalter aus Vollgummi mit hohem Kautschukanteil für gehobene Ansprüche (witterungsbeständig und ölresistent) schützen Ihre Waffen optimal vor Kratzern usw., gg. Mehrpreis
Diese Waffenhalter sind einzeln eingesetzt und können entnommen werden um größere Abstände zu erreichen und breitere Waffen wie Drillinge usw. einzusetzen.