

Wertschutzschrank NDS



Herstellerzertifikat

Nr. S 895033



★ Zertifiziert nach
ISO 9001-2000

Abbildung NDS 6

- Zertifiziert nach Klasse 0 (N), ECB-S C01 und VDS 2450 - S1 (DIN / EN 1143-1) (30/30 RU).
- Versicherbar: Privat bis ca. € 40.000.-, Gewerblich bis ca. € 10.000.-
- Höchst widerstandsfähige Türfront und Korpus gegen Angriffe mit mechanischen und thermischen Einbruchwerkzeugen. Tür 4-wandig, mehrfach aus massivem, hochwertigem Stahl gekantet, mit mehrwandiger Türsonderkonstruktion (95mm). Zusätzlich vollflächig mit Spezialfüllung gefüllt. Türöffnungswinkel 180°.
- Korpus 4-wandig in kompakter Bauweise für optimales Innenvolumen.
- Sichere 3-seitige Verriegelung durch massive Schließbolzen (25mm) und starre Hintergreifbolzen (25mm) auf der Scharnierseite.
- Dualer Schutzmechanismus: Zusätzliche Notverriegelung, die beim Aufbruchversuch das Öffnen erschwert. Erweiterte Schlosspanzerung.
- Serienmäßig Doppelbart-Hochsicherheitsschloss mit 2 Schlüsseln (145 mm lang). Auf Wunsch sind unterschiedliche Schlosskombinationen gegen Aufpreis lieferbar.
- Fester Stand durch serienmäßige Vorrichtung zur Bodenverankerung, inkl. zugelassenem Verankerungsmaterial.

Technische Daten

NDS

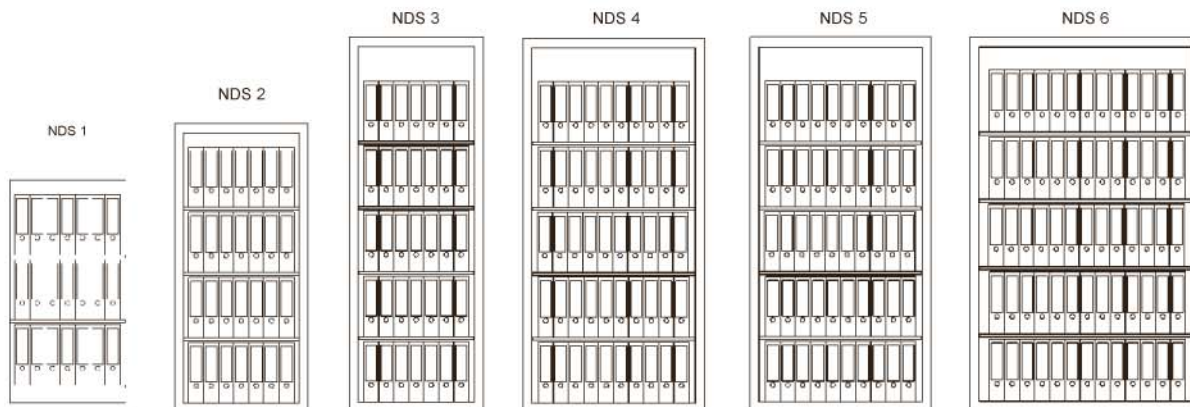
Artikel-Nr.	Modell	Außenmaße* ca. H x B x T mm	Innenmaße** ca. H x B x T mm	Türdurchgang ca. H x B mm	Gewicht ca. kg	Ordner Anzahl	Fach- böden	Inhalt ca. Liter
012841-00000	NDS 1	1250 x 700 x 500	1180 x 620 x 363	1090 x 540	268	21	3	213
012842-00000	NDS 2	1500 x 700 x 500	1430 x 620 x 363	1340 x 540	311	24	3	260
012843-00000	NDS 3	1950 x 700 x 500	1880 x 620 x 363	1790 x 540	390	35	4	346
012844-00000	NDS 4	1950 x 950 x 550	1880 x 870 x 413	1790 x 790	500	50	4	573
012845-00000	NDS 5 (2-türig)	1950 x 950 x 550	1884 x 885 x 392	1790 x 790	445	50	4	573
012846-00000	NDS 6 (2-türig)	1950 x 1260 x 550	1815 x 1130 x 380	1790 x 1100	560	65	4	791

Türanschlag: rechts serienmäßig
 Beschlag: Beschlag 2000, 82 mm vorstehend
 Lackierung: lichtgrau (RAL 7035), weitere Farben auf Anfrage

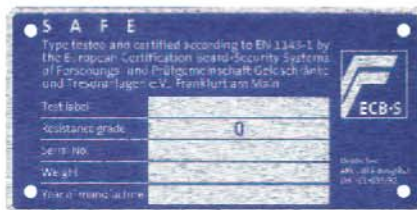
Artikel-Nr. gegen Aufpreis lieferbar:

- 012855-00000 · mechanisches Zahlenkombinationsschloss „La Gard 3330“ (82 mm vorstehend)
- 012856-00000 · Elektronikschloss „Insys 7216“ mit Revisionschloss und 2 Schlüsseln (82 mm vorstehend)
- 012857-00000 · Elektronikschloss „La Gard Combo Basic 3740 / 3750“ (70 mm vorstehend)
- 012850-00000 · Innentresor 200 mm hoch mit Zylinderschloss für NDS 0 bis NDS 4
- 012852-00000 · 2-türiger Innentresor 370 mm hoch (Ordnerhöhe) mit Zylinderschloss für NDS 5 und NDS 6
- 012853-00000 · Hängeregistratur ausziehbar auf Teleskopschienen laufend
- 012854-00000 · Fachboden ausziehbar auf Teleskopschienen laufend
- 999991-02000 · Beschlag aus Aluminium für mechanisches Zahlenkombinationsschloss
- 999991-03000 · Beschlag aus Aluminium für Doppelbartschloss
- 999991-03145 · Zusätzlicher Einhaxenschlüssel 145 mm lang
- 999991-04000 · Hängegriff aus Aluminium für Elektronikschloss La Gard Combogard
- 000019-00002 · Türanschlag links

Ordnerkapazitäten:



In den Schränken dieser Baureihe finden Sie eine der folgenden Zulassungs-/Prüfplaketten:



Diese Prüfvermerke sind Gütesiegel. Sie stehen für höchste und gleichbleibende Produktqualität. Die Plaketten dienen der Identifizierung des Herstellers, der Leistungsbeschreibung des Produktes und belegen die durchgeführte Typprüfung und Zertifizierung. Es handelt sich um Markenzeichen für eine lückenlose Güteüberwachung.

* Außenmaße: ohne Griff und Beschlag
 ** Innenmaße: nutzbares Innenmaß (Trägerleiste bzw. Prägungen bereits abgezogen)
 Technische Änderungen und Maßabweichungen vorbehalten